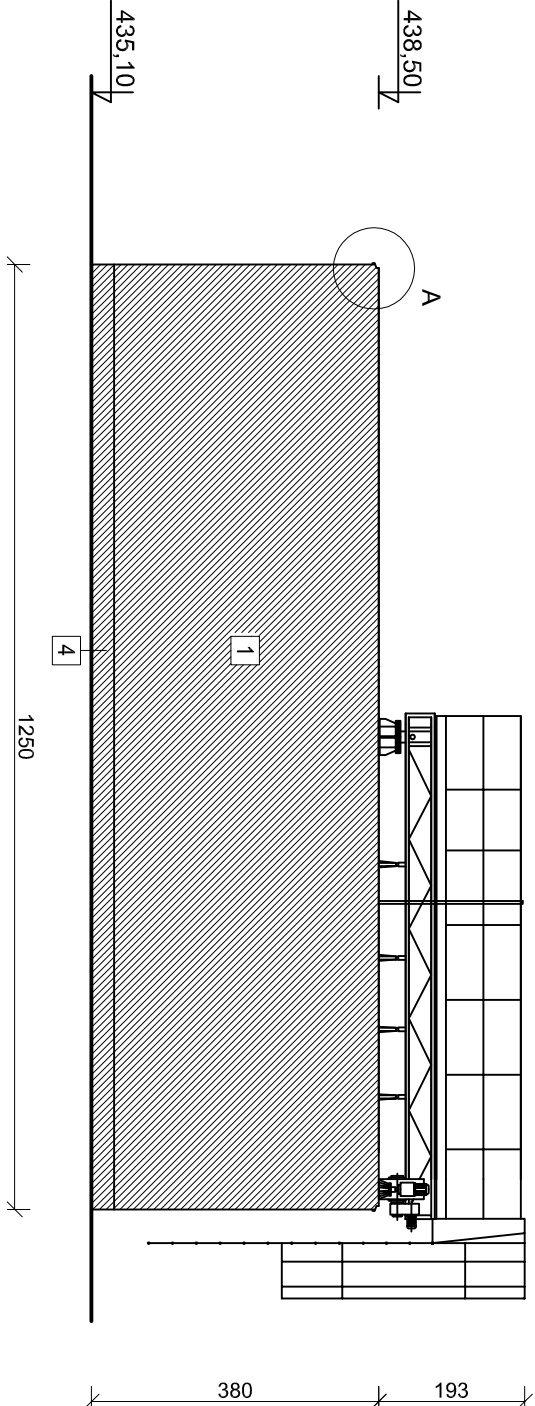
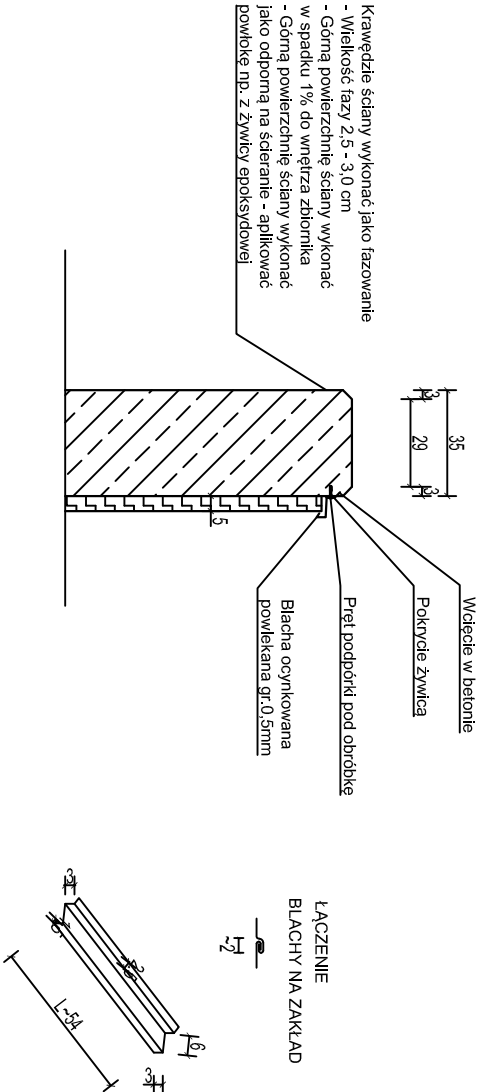


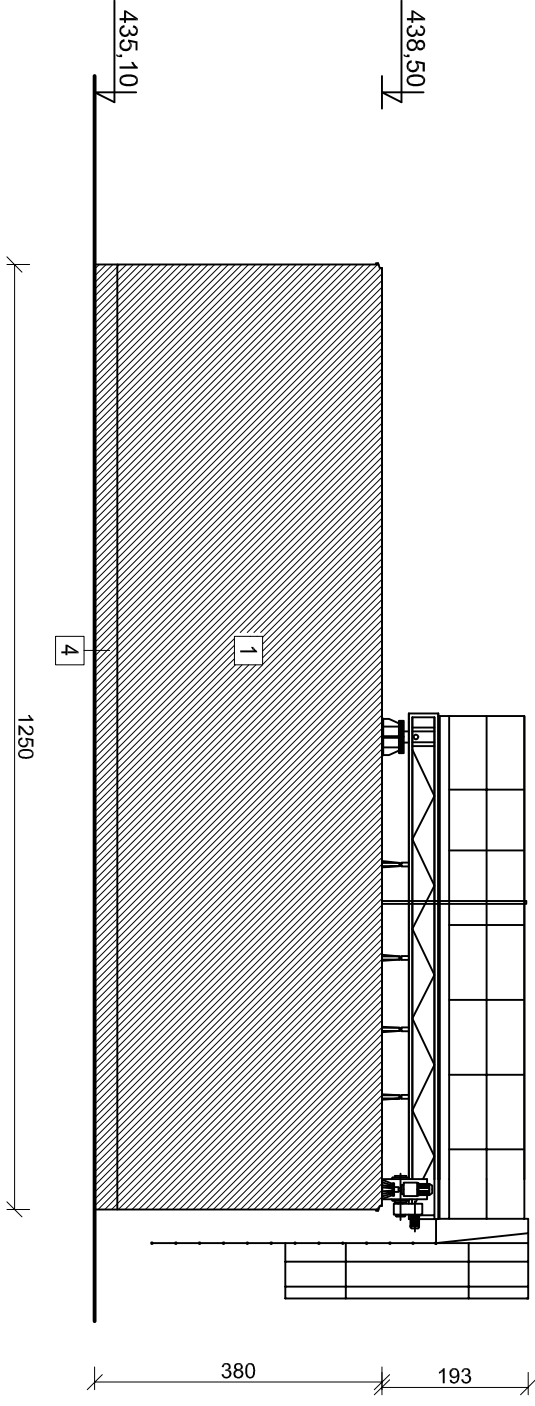
ELEWACJA OSADNIKA WTORNEGO OB 18  
skala 1:100



SZCZEGÓŁ "A" OBRÓBKİ BLACHARSKIEJ  
skala 1:25



ELEWACJA OSADNIKA WTORNEGO OB 19  
skala 1:100



Uwaga:

- Dokumentacja rysunkowa stanowi jedno opracowanie z częścią opisową.
- Wszystkie rzędne i wymiary zweryfikować na budowie w razie niezgodności skontaktować się z Projektantem.
- Wszystkie rysunki branży architektonicznej rozpatrywać łącznie z dokumentacją branżową.
- Wszystkie prace wykonywać zgodnie z przepisami BHP, zgodnie ze sztuką budowlaną i pod nadzorem osób posiadających stosowne uprawnienia.

LEGENDA :

1 TYNK DEKORACYJNY  
KOLOR - SZARY

4 TYNK MUZNOWY  
KOLOR - SZARY


	Inię i Nazwisko	Data	Nr uprawnień	Specjalność	Podpis	ZAMAWIAJĄCY:
Opracował:	-	-	-	-	-	Zamawiający: Gmina Miejska Świeradów - Zdrój Oczyszczalnia ścieków w m. Świeradów - Zdrój ul. Wileńska 9, 58-500 Świeradów-Zdrój mgr inż. arch. Magdalena Kowalczyk
Opracował:	inż. arch. Natalia Galuska	12.2016	-	-	-	
Projektował:	-	-	-	-	-	
Projektował:	inż. arch. K. Haligowski	12.2016	Upr. 89/67	architektoniczna	-	
Sprawił:	mgr inż. arch. Magdalena Kowalczyk	12.2016	MP01A/009/2012	architektoniczna	-	

Nazwa kontraktu: PRZEBUDOWA I ROZBUDOWA ISTNIEJĄCEJ OCZYSZCZALNI ŚCIEKÓW ECOLO-CHIEF  
WRAZ Z ROZBIÓRKĄ OBIEKTÓW PRZY UL. WIEJSKIEJ 9 W ŚWIERADOWIE-ZDROJU

Tytuł opracowania: TOM III (A) Projekt architektoniczno – budowlany, branża architektoniczna

Tytuł rysunku:

OB. NR 18, 19 - ELEWACJE

 <b>WYKONAWCA:</b> AZE Zając, Kościółek sp. j. w restytucyjacji 34-625 SKRZYDLA 101	Stadium: <b>PROJEKT BUDOWLANY</b>			
	Nr. Rejestracji/ry PR-0199	Skala: 1:100	Nr rysunku: A2.4	
	Rysunek wykonano przy użyciu programu AUTODESK AUTOCAD LT 2012 PL.			
	Rysunek jest własnością firmy AZE Zając, Kościółek Sp. z o.o. w restytucyjacji 34-625 Skrzydła 101 Wszystkie prawa autorskie zastrzeżone.			